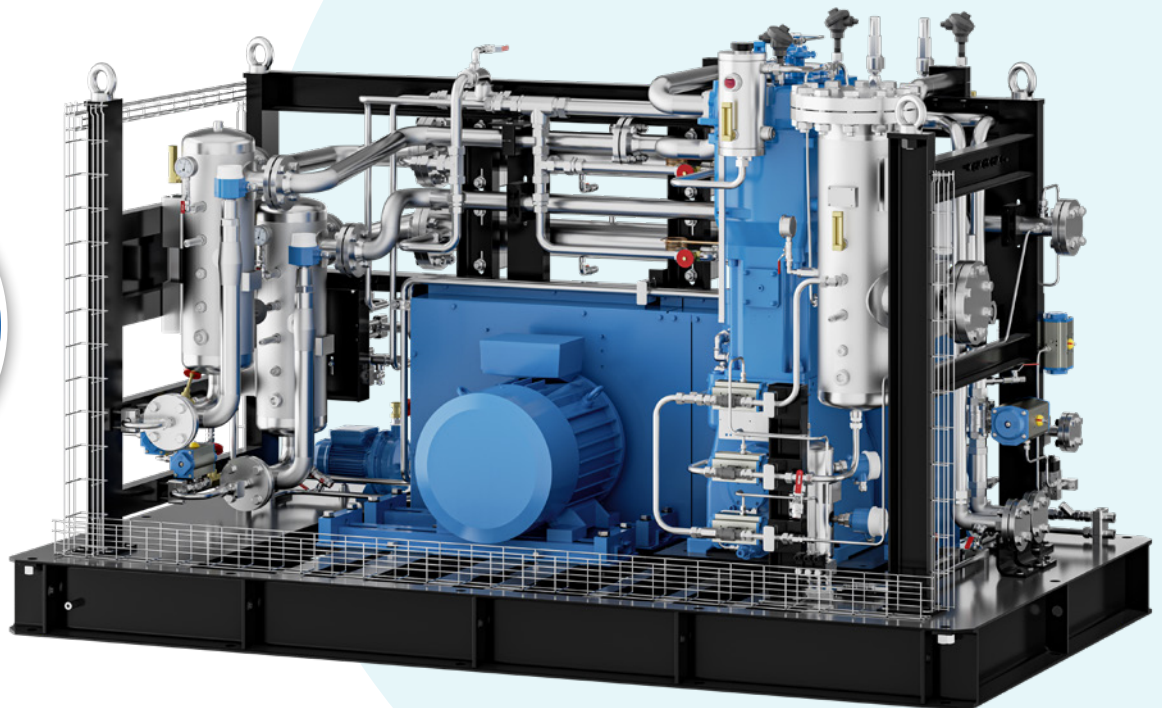


Unser Reinheitsgebot:

# ABSOLUT ÖLFREI!



## KOMPETENZ IN DER CO<sub>2</sub>-VERDICHTUNG

### ENTSTEHUNG



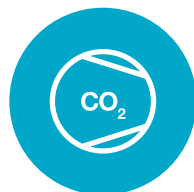
Produktions- u.  
Rauchgasanlagen



Capturing



Rückgewinnung  
u. Verflüssigung



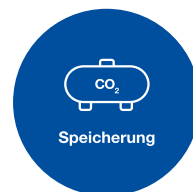
### WEITERVERWENDUNG



Transport



Getränke-  
anreicherung



Speicherung



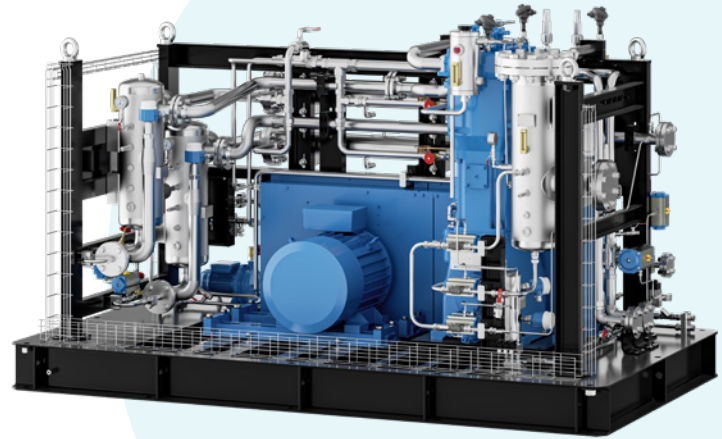
Extraktion



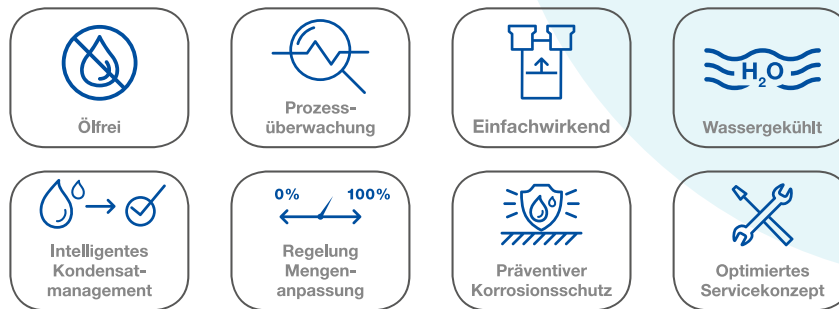
Trockeneis-  
produktion und  
-speicherung

## TECHNISCHE MERKMALE FOOD - LINE 300

	TZW 60.1 -37
Medium:	CO <sub>2</sub> , 100% wasserdampfgesättigt
Funktionsweise:	einfachwirkend
Saugdruck (bar abs):	1
Enddruck (bar abs):	19
Massenstrom (kg/h):	180 – 300
Leistung (kW):	37
Verfügbarkeit:	> 95%
Abmessungen (B x H x T):	1700 x 2100 x 3000



### PRODUKTFEATURES IM ÜBERBLICK



### UNSERE FOOD-LINE ENTSPRICHT UND BESTÄTIGT FOLGENDE KONFORMITÄTEN:

- Geeignet für den Lebensmittelkontakt
- Anforderungen der Verordnung (EU) 10/2011
- Anforderungen der Verordnung (EU) 1935/2004
- Anforderungen der US FDA
- BfR Empfehlungen XXI
- NSF (National Sanitation Foundation, USA)

### MODULE / OPTIONEN

