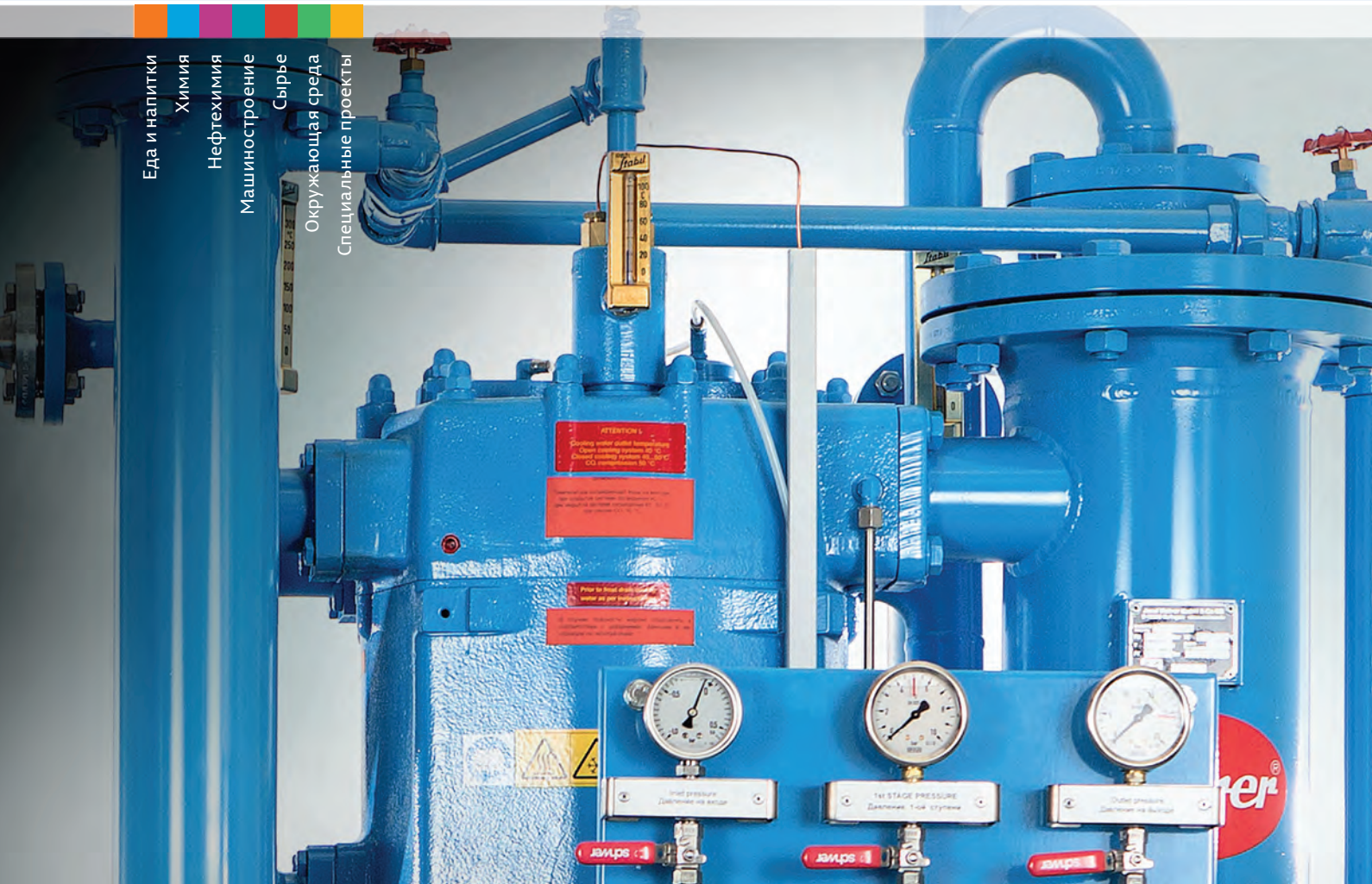


Еда и напитки
Химия
Нефтехимия
Машиностроение
Сырье
Окружающая среда
Специальные проекты



Двухступенчатые компрессоры с водяным охлаждением TZW 50, TZW 60, TZW 70

TZW 50, TZW 60, TZW 70 – это двухступенчатые компрессоры с водяным охлаждением. Эти машины используются в пищевой промышленности, производстве напитков и машиностроении и были разработаны для безмасляных и безсиликоновых процессов. Вертикальная конструкция Mehreer позволяет сэкономить место. TZW 50, TZW 60, TZW 70 могут быть использованы при наличии избыточного давления на всасывании и с приводом с преобразователем частоты.

TZW 50, TZW 60, TZW 70 применяются в следующих отраслях:

- Окружающая среда
- Машиностроение
- Петрохимия
- Специальные проекты
- Химическая промышленность
- Пищевая промышленность и напитки

Наиболее важные преимущества:

- 100% безмасляное сжатие без использования фильтров
- Жидкостное охлаждение
- Редко требует обслуживания
- Надежность
- Эффективность
- API - ориентированность
- Оценка рисков в соответствии со стандартом DIN EN ISO 12100

Наш опыт – ВАШИ ПРЕИМУЩЕСТВА

■ Технические данные

Серия Описание	TZW 50 Одноступенчатый, двойного действия	TZW 60 Двухступенчатый, двойного действия	TZW 70 Трехступенчатый, простого действия
Макс. повышение давления в ступени	1:5.5	1:5.5	1:5.5
Макс. давление на всасывании	9 бар абс	9 бар абс	9 бар абс
Макс. давление нагнетания*	27 бар абс	23 бар абс	23 бар абс
Объём за время 1 оборота коленвала ($\psi = 360^\circ$)	3604 см ³	6652 см ³	11426 см ³
Макс. мощность на валу	15 кВт	37 кВт	55 кВт
Диапазон оборотов	400-710 об/мин	380-725 об/мин	380-725 об/мин
Расположение цилиндров	Рядное	Рядное	Рядное
Тип привода	Ременной	Ременной	Ременной
Сжатие токсичных и горючих газов	Возможно	Возможно	Возможно
Охлаждение	Водяное	Водяное	Водяное

*Давление предохранительного клапана, максимальное рабочее давление = 0.9 x Макс. давления всасывания

БЛОК ЦИЛИНДРОВ

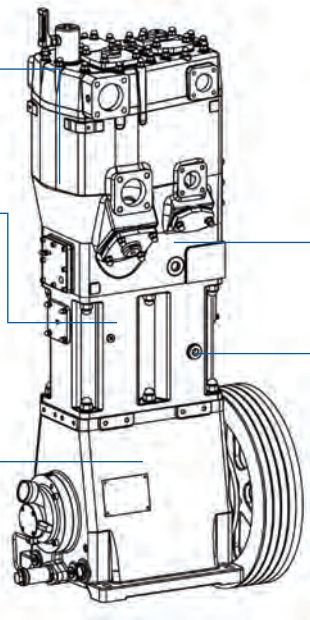
Благодаря модульному дизайну блока цилиндров, компрессор может быть адаптирован под конкретные параметры сжатия.

ФОНАРЬ

Фонарь является ключом к безмасляному сжатию.

КОЛЕНВАЛ

Чрезвычайно надежный кривошипно-шатунный механизм обеспечивает высокую доступность системы благодаря крейцкопфной конструкции.



ГАЗОВЫЕ УПЛОТНЕНИЯ

Конструкция отделяет секцию с газом от секции привода. Уплотнения предотвращают попадание газа из зоны сжатия в фонарь.

СОЕДИНЕНИЯ ДЛЯ ПРОДУВОЧНОГО ГАЗА И ОТВОДА УТЕЧЕК

Благодаря встроенным соединениям компрессор можно продувать инертным газом. Это позволяет сжимать агрессивные газы (например с высокой концентрацией H₂S).

КОНТАКТНОЕ ЛИЦО:

Mehrer Compression GmbH

Rosenfelder Str. 35 · 72336 Balingen · Germany

Phone +49 (0)7433 2605-0 · Fax +49 (0)7433 2605-41

www.mehrer.de · info@mehrer.de